



VN 系列两通阀可应用于家庭及商业楼宇，用来控制冷热流体的通断，它包括执行器和阀体组件两个部分。例如，它们可以应用在独立的风机盘管、壁板散热器、对流式空气加热器等。

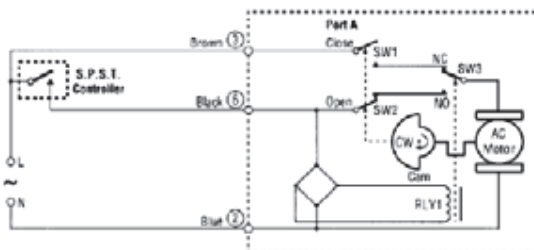
注意：此产品不能应用于含有溶解氧的环境。

执行器部分

控制类型:	开关型
电压:	220V ac (±10%)
功率:	正常电压下为6瓦 (仅在阀门动作时产生)
动作时间:	6秒 (60Hz时)

适用介质:	冷热水质量浓度不大于50%的乙二醇溶液
液温范围:	1℃~95℃ (34°F~203°F)
工作温度:	0℃~65℃ (32°F~150°F)
运输及储存温度:	-40℃~65℃ (-40°F~150°F)
公称压力:	16Bar
关闭压差:	
泄露率:	无可见泄露
材质:	阀体:锻造黄铜
	阀杆:不锈钢
	O 型圈:EPDM/HNBR

VN 4013系列接线图



订货型号

产品型号	执行器类型	口径及螺纹形式	保护帽	K vs	关闭压差	A (毫米/英寸)	B (毫米/英寸)	C (毫米/英寸)
VN 601 3AB 1000T	601 3执行器	1/2" BSPT(int)	无	24	50(psi)	90.1 (3-9/16)	108.6 (4-9/32)	65 (2-18/32)
VN601 3ABC 1000T		1/2" BSPT(int)	有					
VN 601 3AF 1000T		1/2" BSPP(int)	无					
VN601 3AFC 1000T		1/2" BSPP(int)	有					
VN 601 3AJ 1000T		3/4" BSPP(int)	无	37		90.1 (3-9/16)	108.6 (4-9/32)	65 (2-18/32)
VN601 3AJC 1000T		3/4" BSPP(int)	有					
VN601 3AK 1000T		3/4" BSPP(int)	无					
VN601 3AKC 1000T		3/4" BSPP(int)	有					
VN 601 3AP 1000T		1" BSPP(int)	无	5	60(psi)	95 (3-6/8)	114.6 (4-1/2)	87.1 (3-7/16)
VN 601 3APC 1000T		1" BSPP(int)	有					
VN 601 3AT 1000T		1" BSPP(int)	无					
VN601 3ATC 1000T		1" BSPP(int)	有					
VN 401 3AB 1000T	401 3执行器	1/2" BSPT(int)	无	24	50(psi)	90.1 (3-9/16)	108.6 (4-9/32)	65 (2-18/32)
VN 401 3ABC 1000T		1/2" BSPT(int)	有					
VN 401 3AF 1000T		1/2" BSPP(int)	无					
VN 401 3AFC 1000T		1/2" BSPP(int)	有					
VN 401 3AJ 1000T		3/4" BSPP(int)	无	37		90.1 (3-9/16)	108.6 (4-9/32)	65 (2-18/32)
VN 401 3AJC 1000T		3/4" BSPP(int)	有					
VN 401 3AK 1000T		3/4" BSPP(int)	无					
VN 401 3AKC 1000T		3/4" BSPP(int)	有					
VN 401 3AP 1000T		1" BSPP(int)	无	5	60(psi)	95 (3-6/8)	114.6 (4-1/2)	87.1 (3-7/16)
VN 401 3APC 1000T		1" BSPP(int)	有					
VN 401 3AT 1000T		1" BSPP(int)	无					
VN 401 3ATC 1000T		1" BSPP(int)	有					

注:本说明内所标各规格均未包含正常的制造公差

安装及接线

1/2",3/4"流向:按阀体箭头指示流动方向安装,反向安装造成故障。如图1,当阀杆开至底部时,阀被打开;阀杆向上时,阀被关闭。

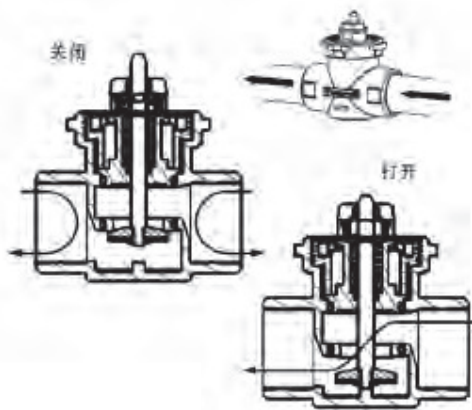


图1: 2通VN系列1/2"和3/4"阀门的液体流向

1"流向:推荐A到B流向安装。当阀杆向上时,阀被关闭。(如图2)

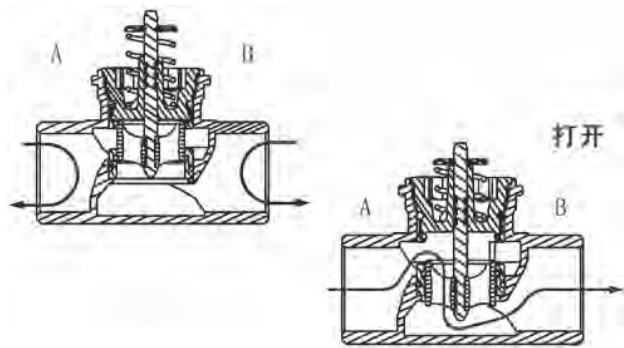


图2: 2通VN系列1"阀门的液体流向